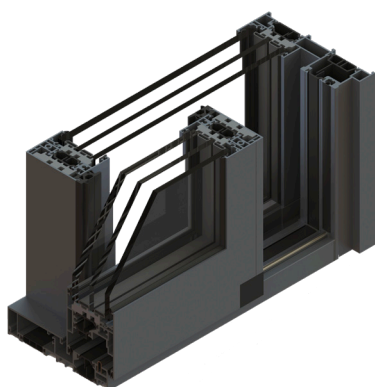




## FINESTRE E PORTE FINESTRE SCORREVOLI E ALZANTI SCORREVOLI

### DOGMA DS145



DS145 è il primo sistema scorrevole in linea pesante della nuova famiglia DOGMA con profili ridotti. I "numeri" che lo caratterizzano sono: telaio da 145mm anta da 65mm portata da 250 Kg fino a 400 Kg Uf del nodo base inferiore a 1,5W/mqK. DOGMA DS145 consente di realizzare le principali tipologie 2 o più ante con o senza fissi laterali. Ferramenta di chiusura tradizionale con riscontri sul telaio o a ganci. DOGMA DS145, il ritratto dell'eleganza.

#### PRESTAZIONI DI TENUTA



PERMEABILITÀ ALL'ARIA

**CLASSE  
4\***



TENUTA ALL'ACQUA

**CLASSE  
E900\***



RESISTENZA AL VENTO

**CLASSE  
B3\***



ISOLAMENTO ACUSTICO

**dB  
38\*\***

VALORI OTTENUTI SU: \*Finestra 2 ante 3500x2500 mm  
\*\*Valore tabellare

#### CARATTERISTICHE

- Serie alzante-scorrevole a taglio termico **MARCBILE CE**
- Sistema di tenuta aria/acqua **GUARNIZIONE**
- Accessori di chiusura **MULTIPUNTO**
- Tipologia di isolamento termico **BARRETTE DA 24 / 40 mm**

|          |           |    |           |
|----------|-----------|----|-----------|
| Uf.LAT.  | 1.5 W/m²K | Uw | 1.2 W/m²K |
| Uf.CENT. | 2.5 W/m²K |    |           |

VALORE Uw OTTENUTO SU: **FINESTRA 2 ANTE 2200x2200 mm**  
Vetrocamera Ug=1.0 W/m²K e psi=0.036 W/mk

|          |           |    |            |
|----------|-----------|----|------------|
| Uf.LAT.  | 1.5 W/m²K | Uw | 0.86 W/m²K |
| Uf.CENT. | 2.5 W/m²K |    |            |

VALORE Uw OTTENUTO SU: **FINESTRA 2 ANTE 2200x2200 mm**  
Vetrocamera Ug=0.6 W/m²K e psi=0.036 W/mk

#### DIMENSIONI

- Sezione telaio **145 mm**
- Sezione anta **65 mm**
- Ingombro laterale **117.5 mm**
- Ingombro centrale **89 mm**
- Ingombro centrale ridotto **50 mm**

